

**LM TRAC**  
**387**



Stationsweg 36  
3214VK  
Zuidland

Postbus 23  
3214 ZG  
Zuidland

Webshop: [Parts.pols.nl](http://Parts.pols.nl)  
Website: [Pols.nl](http://Pols.nl)  
E-mail: [info@pols.nl](mailto:info@pols.nl)

Algemeen: +31(0)181-458845  
Werkplaats: +31(0)181-458850  
Magazijn: +31(0)181-458855



**De LM Trac 387 is net als de 287 een compacte werktuigdrager. De cabine biedt ruim zicht rondom, dit is zowel praktisch als veilig.**

**De LM Trac werktuigdrager wordt veel gebruikt in zowel de mechanische als de thermische onkruidbestrijding.**

**Daarnaast is de machine geschikt voor vele aanbouwwerktuigen zoals een fecaliënzuiger, een (klepel)maaier, een bladblazer, een rolbezem en een sneeuwploug.**

**De LM Trac 387 heeft een maximum snelheid van 40 km per uur en beschikt over een 57 PK Kohler motor.**



## MOTOR & AANDRIJVING

Motor: Kohler KDI 1903 TCR Stage V

Cilinder inhoud: 1861 cm<sup>3</sup>

Max. vermogen: 42 KW (57 PK)

Koppel: 225 Nm (1500 rpm)

Transmissie: Hydrostatische 4-wiel aandrijving

Regelen toerental: Potentiometer

## RIJ HYDRAULIEK

Output: 0-60 l/min bij 2400 RPM

Druk: 200 Bar

Snelheid Laag: 0-15 km/u

Snelheid Hoog: 0-40 km/u

Rijrichting keuze: één Rijpedaal

Besturing: Knik

Remmen: Trommel remmen

Banden: 26x12-12

Brandstof tank: 45 liter

## HYDRAULIEK SYSTEEM

Motor Hydrauliek: Proportionele Plunjerpomp

- 0-15 L/Min 150 bar

- 0-30 L/Min 200 bar

- 0-60 L/Min 200 bar

## OPTIES

-Luchtgeveerde stoel

-Achteruitrijalarm

-Camera

-Achter PTO

-Verwarmde buitenspiegels

## CYLINDER HYDRAULIEK

Output: 0-20 l/min bij 200 bar

Bediening: Joysticks

Werktuig koppeling: A-frame snelwissel

Hydraulische olie tank: 57 liter

Elektrisch systeem: 12V

## DIMENSIES & GEWICHT

Lengte: 3100mm

Hoogte: 1980mm

Breedte: 1370mm

Gewicht: 1750 kg

Draagcapaciteit achter: 2000 KG

Gewichtsverdeling Voor: 845KG

Achter: 905KG

Verdeling percentage: 48/52%

## OVERIG

Geluidsproductie

Binnen: 72 dB

Buiten: 100 dB

Draaicirkel

Binnen: 2650mm

Buiten: 5400mm



## Onkruidborstel



De Pols onkruidborstelarm heeft zich door de jaren heen bewezen als één van de beste onkruidborstel werktuigen op de markt. Hij is in gebruik bij vele gemeenten en aannemers die dagelijks onkruid en vervuiling van trottoirs, straten, watergoten en parkeerplaatsen verwijderen. Geschikt voor bijna alle bestratingen. Door het adaptieve borsteldruk systeem van de LM ongekend zuinig met brandstof en borstels.

## Fecaliëzuiger type 1



De Pols fecaliëzuiger heeft zich door de jaren heen, bewezen als één van de beste fecaliëzuigers op de markt. Diverse gemeenten en aannemers die dagelijks hondentoiletten, stadsparken en trottoirs vrij houden van hondenoep zijn zeer content met deze machine. Deze uitvoering is met een verwisselbare klink.

## Fecaliëzuiger type 2



De Pols fecaliëzuiger met RVS vuilcontainer is zeer compact en mede door zijn lage gewicht ook goed inzetbaar in de kleinere ruimtes. De container is hydraulisch te kiepen om te legen. De chauffeur hoeft de cabine hier voor niet te verlaten. Door voor een RVS uitvoering te kiezen is een lange levensduur gegarandeerd.



In combinatie met een bladblazer heeft de LM Trac zichzelf bewezen als een van de best presterende machines in zijn klasse. Op veel plaatsen inzetbaar; van parken en straten tijdens de bladcampagne tot het bijeen blazen van afval op de weekmarkt of na een carnavalsoptocht.

In combinatie met een maaidek is de LM 387 een uitstekende maaimachine. Ook dit maaidek is binnen minuten te wisselen voor ieder ander werktuig. Als u kiest voor een kwalitatief superieur Ransomes maaidek is het een kwalitatief bovengemiddelde maaimachine die ook buiten het maaiseizoen volop inzetbaar is.

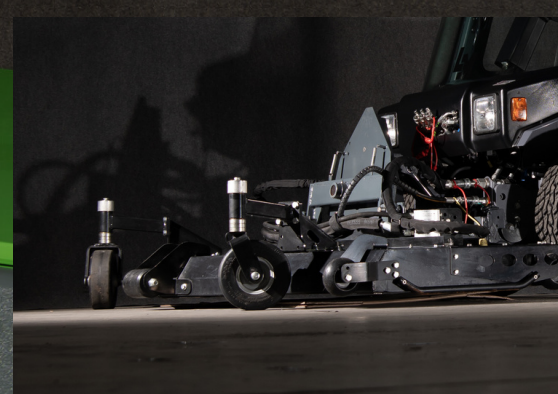
Met een sneeuwschuiver is deze machine heel goed in te zetten tijdens winterdienst werkzaamheden, ook is een zoutstrooier of pekelsproeier achterop te monteren. Hij is in gebruik bij vele overheidsinstellingen en aannemers die in de winter straten, stoepen, paden en wegen sneeuwvrij moeten maken.

De rolbezem die aangekoppelde kan worden gebruikt met en zonder loop wielen, dit voor een zeer flexibel inzet gebied. De rolbezem is in werkbreedtes tussen de 130 en 200 cm verkrijgbaar. Door zijn wendbaarheid en snelheid van vegen zijn de prestaties ongeëvenaard.

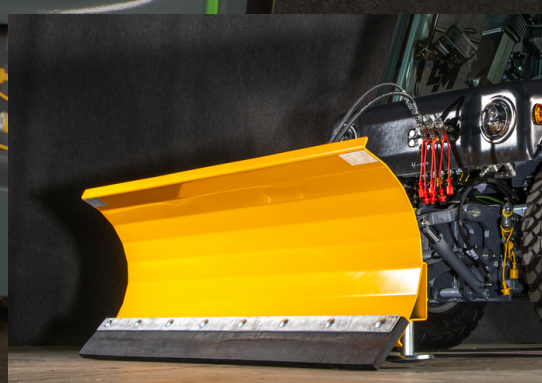
## Bladblazer



## Dekmaaier



## Sneeuwschuiver



## Rolbezem





**Pols is een onafhankelijk familiebedrijf gevestigd in Zuidland. Wij zijn een compacte organisatie met korte lijnen richting onze klanten en leveranciers. De klant en zijn machine staan altijd centraal, we denken mee met de klant als het gaat om advies, verkoop, reparatie, modificatie of onderdelenvoorziening. Niet voor niets is ons credo: "Uw Machine, Onze Zorg".**

**In onze webshop zijn er diverse manieren om de juiste onderdelen te vinden en te bestellen en is onze actuele voorraad altijd zichtbaar, zodat u precies weet of uw gewenste onderdeel direct leverbaar is.**

**Zoekt u een onderdeel voor uw machine?  
Ga dan direct naar onze webshop.  
[Parts.pols.nl](http://Parts.pols.nl)**

Stationsweg 36  
3214VK  
Zuidland

Postbus 23  
3214 ZG  
Zuidland

Webshop: [Parts.pols.nl](http://Parts.pols.nl)  
Website: [Pols.nl](http://Pols.nl)  
E-mail: [info@pols.nl](mailto:info@pols.nl)

Algemeen: +31(0)181-458845  
Werkplaats: +31(0)181-458850  
Magazijn: +31(0)181-458855

